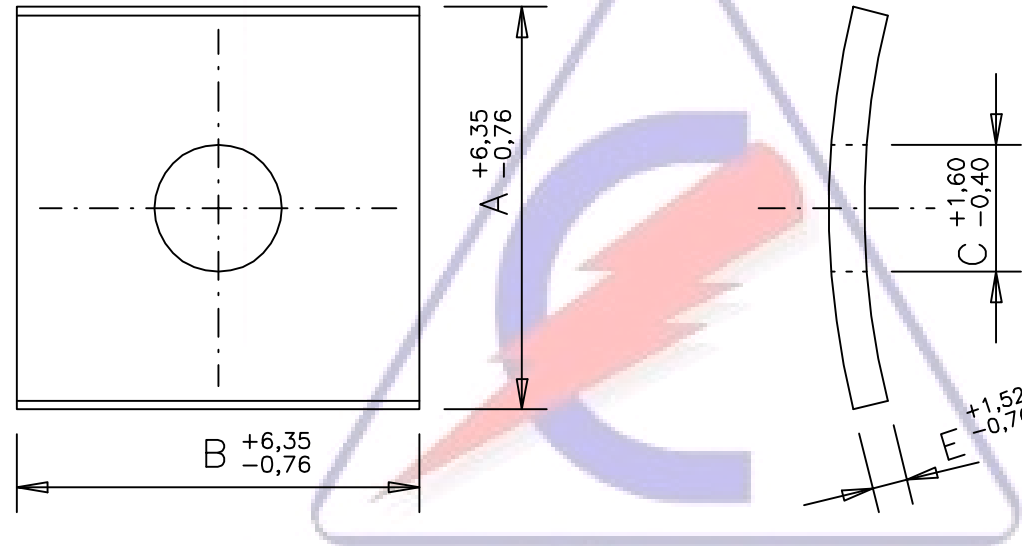


REV.	NATUREZA DA REVISÃO	DATA	RESP.
01	MEDIDAS EM MM	14/02/2007	MIRELA



ITEM		A	B	C	E
1	M-6821 M-6810 1/2"	57,2	57,2	11/16"	4,76
2	M-6822	63,5	63,5	11/16"	4,76
3	M-113	76,2	76,2	11/16"	6,35
4	M-6823	76,2	76,2	13/16"	6,35
5	M-133	76,3	82,6	13/16"	6,35
6	M-6828	85,7	88,9	15/16"	9,53
7	M-6829	101,6	101,6	15/16"	6,35
8	M-6824	85,7	88,9	1 1/8"	9,53
9	-	101,6	101,6	13/16"	6,35

NOTAS:

- 1 - MATERIAL: AÇO CARBONO SAE 1010/1020
- 2 - ZINCAR À QUENTE CONFORME NORMAS ASTM 1-143 E A-153

MECRIL		IND. MET. SANTA LIBE FORQUILHINHA - SC -	
ARRUELA CURVA			
DWG: MIRELA	VERIF:	APROV:	
DATE: 07/03/05	DATA:	DATA:	

*ESTE DESENHO É DE PROPRIEDADE DA MECRIL LTDA. E FORNECIDO COM OBJETIVO CONFIDENCIAL E NÃO DEVE SER DIVULGADO PARA TERCEIROS, REPRODUZIDO OU USADO PARA A FABRICAÇÃO SEM EXPRESSA E ESCRITA PERMISSÃO DA MECRIL. 001-34



IMATEL
IMPORTACIONES
S.R.L.

DISTRIBUIDORES DE MATERIALES ELÉCTRICOS
DE ALTA, MEDIA Y BAJA TENSIÓN